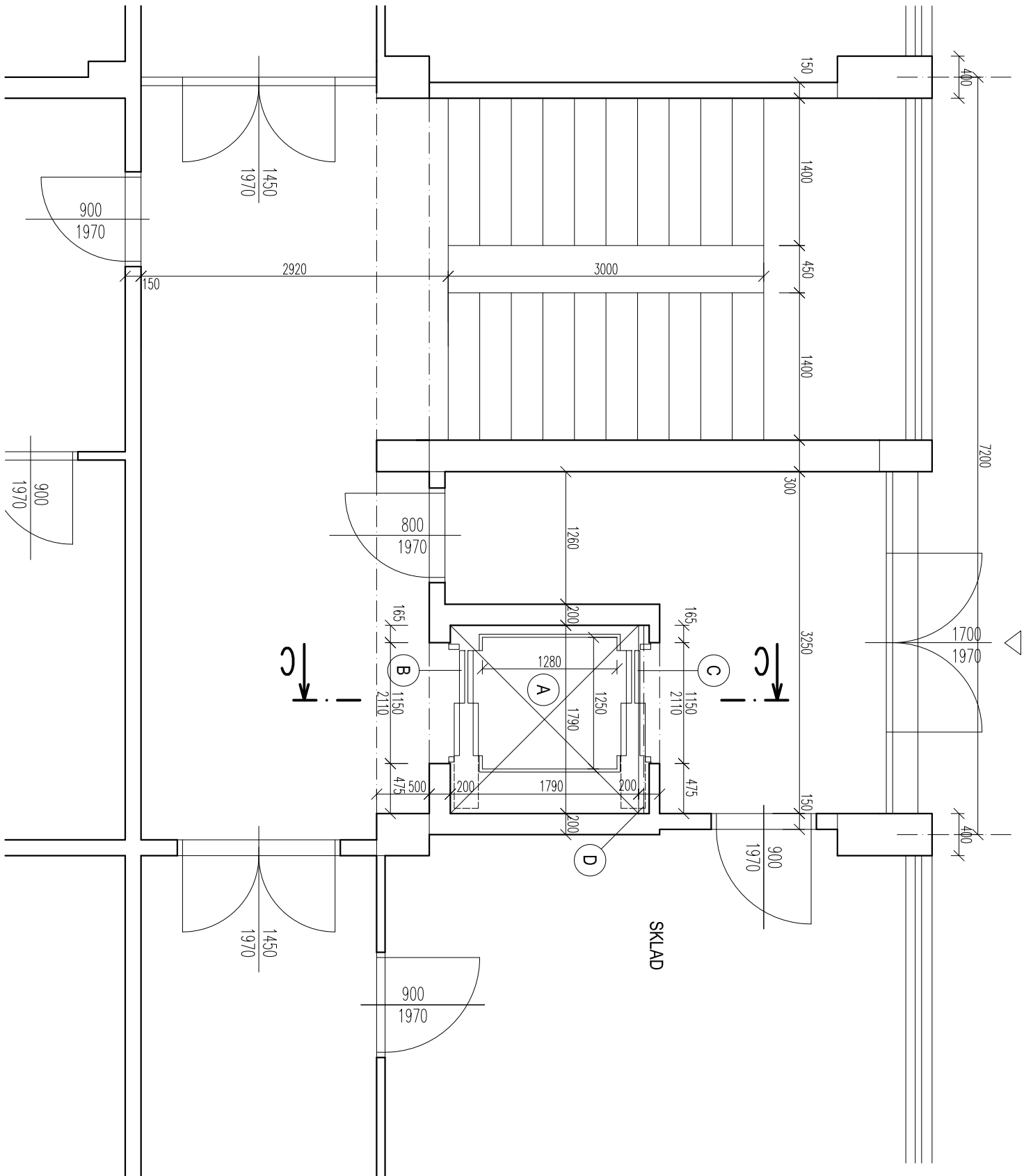


PŮDORYS PŘÍZEMÍ - NOVÝ STAV, M 1:50



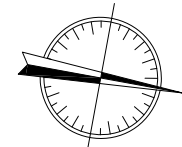
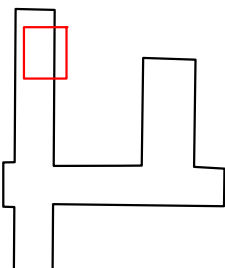
LEGENDA MATERIÁLŮ:

STAVAJÍCÍ KONSTRUKCE

LEGENDA:

- A** NOVÝ OSOBONÁKLADNÍ PRŮCHOZI VÝTAH S NOSNOSTÍ MIN. 680 kg, RYCHLOST 1m/s, VNITŘNÍ ROZMĚRY KABINY MIN. 1250x1280x2200 mm, KABINOVÉ DVEŘE AUTOMATICKÉ TELESKOPICKÉ 2 KŘIDLE S RYCHLOSTÍ OTVÍRÁNÍ 500mm/s, SVĚTLÝ ROZMĚR DVEŘÍ MIN. 1000x2000 mm
- B** NOVÉ AUTOMATICKÉ ŠACHETNÍ DVOUKŘIDLOVÉ DVEŘE V PROVEDENÍ ANTIVANDAL MIN. 1000x2000mm – PROVEDENÍ NEREZ PLECH, POŽÁRNÍ ODOLNOST EW 30 DP1–C
- C** NOVÉ AUTOMATICKÉ ZAPUŠTĚNÉ ŠACHETNÍ DVOUKŘIDLOVÉ DVEŘE V PROVEDENÍ ANTIVANDAL MIN. 1000x2000mm – PROVEDENÍ NEREZ PLECH, POŽÁRNÍ ODOLNOST EW 30 DP1–C – DVEŘE UMIŠTĚNY POUZE V PŘÍZEMÍ
- D** ZAJIŠTĚNÍ DŘÁŽKY VE STĚNĚ ŠACHTY OCELOVÝM NOSNÍKEM L 100/100x10 KOTVENÝM DO NOSNÝCH ČÁSTÍ STĚN

SCHÉMA VÝŘEZU:

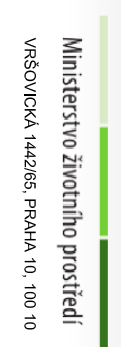


- POZNÁMKA:
- NEJEDNÁ SE O PROVADEČÍ DOKUMENTACI
 - PŘI NESHOĎĚ MEZI PROJEKTOVOU DOKUMENTACÍ A SKUTEČNÝM STAVEM JE NUTNÁ KONZULTACE S PROJEKTANTEM

GENERÁLNÍ PROJEKTANT:

ZHOTOVITEL ČÁSTI:

INVESTOR:



NÁZEV AKCE:
VÝMĚNA OSOBONÁKLADNÍHO VÝTAHU V BUDOVĚ NÚP ČR - VRŠOVICKÁ 1442/66, PRAHA 10

ČÁST:

DOKUMENTACE PRO VÝBĚR ZHOTOVITELE

OBSAH:

PŮDORYS PŘÍZEMÍ - NOVÝ STAV

DRUH VÝKRESU:

STAVEBNÍ OBJEKT:

6

ČÍSLO VÝKRESU:

ZMĚNA:

PŘÍLOHA: